

1. W POSZUKIWANIU ZIELONEJ ENERGII!

To nazwa ścieżki edukacyjnej przygotowanej przez Regionalną Dyрекcję Lasów Państwowych w Poznaniu i Enę na terenie zabytkowego parku w **Radojewie**. Stań się ekodetektywem i znajdź ukrytą w specjalnej skrzynce kartę z opisem zabaw, które pomogą w odszukaniu literek, kodów QR i rozwiązaniu zagadki zielonej energii. W parku rozejrzyj się za ogromnym platanem i ruinami pałacu. Dowiedz się, kto w nim mieszkał. Wczesną wiosną pięknie kwitnie tu żółty rannik i fioletowa kokorycz. Znajdź je na ilustracji obok i pokoloruj. A ten, kto zamiast zielonej energii woli energię kosmiczną, powinien odwiedzić pobliski rezerwat „**Meteorolity Morasko**” – można tam zobaczyć ślady po deszczu meteorolity.

2. NA WIEŻY W SZACHTACH

Glinianki to wielkie doły w ziemi powstające w czasie wydobywania gliny służącej do wypалу cegiel, z których buduje się domy. Na **pozańskich Szachtach** cegielnie już nie pracują. Pozostały po nich wyrobiska (doły). Z czasem wypełniła je woda, porosły bujną roślinnością i stały się domem dla wielu zwierząt, na przykład ryb, ślimaków, płazów, ptaków wodnych, a nawet ssaków: gronostaj czy karczowników (szczurów wodnych). Dzięki świetnie przygotowanym ścieżkom, malowniczym pomostom i trójkątnej wieży widokowej jest to ulubione miejsce spacerowe rodzin z dziećmi, rowerzystów i rolkarzy. Jeśli zależy Ci na bliskich spotkaniach z przyrodą, wybierz się tam rano poza weekendem. Weź lornetkę i wypatruj z wieży perkozów, mew i wodników. Znajdź te ptaki na NIEMAPIE.

3. DOKOŁA ŚWIATA W PUSZCZYKOWIE

Warto tu przyjechać pociągiem i wysiąść na zabytkowym drewnianym dworcu. Puszczkowo to dawne uzdrowisko w otulinie **Wielkopolskiego Parku Narodowego**, więc ciesz się zapachem lasu i wypatruj malowniczych willi letniskowych. Zanoć możesz w tutejszym Leśnym Ośrodku Szkoleniowym Lasów Państwowych. Szykuj się też na podróż dokoła świata! W muzeum słynnego podróżnika i pisarza **Arkadego Fiedlera** oraz w **Ogrodzie Kultur i Tolerancji** znajdziesz repliki ciekawych i znanych obiektów z całego świata, na przykład posągu z Wysp Wielkonożnych czy żaglowca **Santa Maria** Krzysztofa Kolumba. A Ty, czy marzysz o dalekich podróżach? Dorysuj na NIEMAPIE obiekt znajdujący się w miejscu, do którego chcesz wybrać się w podróż.

4. JAK W GÓRACH

Choć Poznań i jego okolice leżą na nizinie, **Źródleko Źarnowice**, znajdujące się w Nadleśnictwie Konstantynowo, ma cechy górskiego wywierzyska (źródła wypływające ze zbocza góry). Wyprawę do miejsca, z którego wypływa, potraktuj jak zabawę w górską wędrowkę. Będzie trochę wdrapywania się, krystaliczna i zimna woda, glazy, a także piknik na łonie natury z możliwością rozpalenia ogniska (po uzyskaniu zezwolenia leśników pod numerem 604 324 704). Trasa jest świetnie przygotowana, z wygodnymi schodami i ławkami. Nie przegap w pobliżu ciekawie zaprojektowanego terenu z wiatą, siłownią i placem zabaw! Jeśli wolisz bardziej dzikie krajobrazy, odszukaj ukrytą w tutejszym lesie rzekę Samicę. Znajdź kamień i ozdób go w domu farbkami lub kredkami.

5. PO TORACH PRZEZ LAS

Lubisz nietypowe pojazdy i ruch na świeżym powietrzu? Wybierz się na wyprawę drezną! **Mosińska Kolej Drezynowa**, z dużą pomocą Twoich mięśni, powiedzie Cię przez lasy **Wielkopolskiego Parku Narodowego** do stacji **Osowa Góra** i z powrotem. Na odpoczynek po wycieczce warto wybrać się nad pobliskie **jezioro Glinianki**, nad którym góruje drewniana wieża widokowa. Jest to świetne miejsce na piknik i obserwowanie przyrody. Pamiętaj, że na przejazd trzeba się wcześniej umówić. Możesz wybrać dreznę ręczną lub z pedałami. Numer telefonu, godziny odjazdów i aktualne zasady korzystania z pojazdu są podane na stronie naszedrezniny.pl. W drogę!

6. SPACER W KORONACH DRZEW

Cheesz zobaczyć las z zupełnie nowej perspektywy? Pojeźdź do **Nadleśnictwa Grodziec** i wdrap się po schodach na specjalny podest. Tam poczujesz się jak ptak w koronach drzew. Z góry możesz oglądać jelenie, sarny, danielę i bociany żyjące w **zagrodzie dla dzikich zwierząt**. Gdy wrócisz na ziemię, obejrzyj w izbie edukacyjnej Nadleśnictwa wystawę o mieszkańcach lasów, a także makietę kopalni węgla brunatnego. Jeśli spacer w koronach drzew Ci się spodobał, odwiedź też **ścieżkę w koronach drzew w Dolinie Szklarki** nieopodal poznańskiego zoo.

7. NA KAJAKI!

Okolice Poznania to wymarzone tereny do kajakowania. Oprócz spływów Wartą, które można rozpocząć w marinie w centrum miasta czy w okolicach Rogalinika, polecamy wyjątkową i nieco dalszą wyprawę. **Konwaliowy Szlak Kajakowy** to pomysł na spływ jeziorami i łączącymi je kanałami w **Przemęckim Parku Krajobrazowym** na terenie **Nadleśnictwa Kościan**. Nazwa szlaku pochodzi od leżącej na jego trasie Wąsy Konwaliowej. Jest ona ścisłym rezerwatem przyrody, więc nie wolno tam wchodzić, ale można podплыć kajakiem do brzegu. Dawniej odbywały się tam ludowe festyny z tańcami, a najhuczniejszy w Noc Świętojańska. Liczne na wyspie konwalie majowe wyróżniają się lekko różowym kolorem. Więcej dowiesz się, spacerując ścieżką edukacyjno-przyrodniczą w Nadleśnictwie Kościan. Przepływając blisko brzegu, wypatruj elfów, które – według jednej z legend – mieszkały na wyspie.



8. GRASZ W ZIELONE?

Gram! Masz zielone? Mam! Poznaniacy, którzy chcą odpocząć od zgiełku miasta, mają spory wybór terenów zielonych w samym mieście i wokół niego. Przykładem jest **Puszcza Zielonka**, gdzie można się zaszyć i aktywnie odpocząć wśród natury. Na **Dziewięciz Górze** weź udział w grze terenowej z **Sówką Wędrowniczką** (szczegóły zabawy na stronie **Nadleśnictwa Łopuchówko**) i wdrap się na wieżę widokową. W głębi puszczy odwiedź leśne arboretum, a przy drodze ze wsi Zielonka do Tuczna odszukaj tajemniczy ślup. Nikt nie wie, w jakim celu ktoś go postawił, choć na tabliczce obok niego opisano prawdopodobne wersje. Może masz inne wyjaśnienie? Na północ od Puszczy kryje się **rezerwat „Śnieżycowy Jar”**, dostępny dla zwiedzających tylko w kwietniu, w czasie kwitnienia śnieżycy wiosennej.

9. NA TROPIE OWADÓW

Dziwaczne kształty i tajemnicze zwyczajy owadów sprawiają, że dla nas są to dość niesamowite stwory. Najłatwiej obserwować je w czasie spacerów wśród dzikiej przyrody. Do **Nadleśnictwa Włoszakowice** wybierz się, aby zobaczyć jelonka rogacza – jednego z największych chrząszczy w Polsce. Łubi on wychodzić z ziemi w słoneczne dni, a dzięki pokaźnym rozmiarom i imponującym żuwaczkom łatwo go wypatrzeć. Włoszakowickie lasy najlepiej odwiedzić w czerwcu, gdy jelonki zaczynają swoje widowiskowe gry. W ramach treningu postaraj się odszukać chrząszcze ukryte na NIEMAPIE – ile ich widzisz? Z kolei część tutejszej ścieżki przyrodniczej „**W dolinie Samicy**” poświęcono innym ciekawym owadom – pszczołom. Wędrując tamtędy, znajdziesz się na rozległej łące kwietnej, przygotowanej specjalnie dla pszczoł, i zobaczysz barwie, czyli ule ukryte w kłodach drewna. Jeśli interesują Cię te pożyteczne owady, to odwiedź koniecznie **Muzeum Pszczelarstwa w Swarzędzu**.

10. ZIELONE PUNKTY KONTROLNE

Jeśli lubisz wyzwania, to pakuj kompas i mapkę, załóż wygodne buty i ruszaj z przyjaciółmi lub rodziną na bieg na orientację! **Zielone Punkty Kontrolne** powstałe w partnerstwie z Lasami Państwowymi to słupki zaopatrzone w dziurkacze, które musisz jak najszybciej odszukać w lesie, posługując się mapą pobraną ze strony: zielonypunktkontrolny.pl. Gdy znajdziesz słupki, na dowód sukcesu przecinasz mapę dziurkaczem. Kto pierwszy odszuka wszystkie słupki, ten wygrywa. Polecamy obszar na południe od Poznania, na przykład w **Nadleśnictwie Babki** i dalej, w **Nadleśnictwie Karczma Borowa**. Aby poćwiczyć posługiwanie się kompasem, połóż go na NIEMAPIE obok narysowanego kompasu i obróć NIEMAPIE tak, aby oba kompasy wskazywały ten sam kierunek.

11. NA DWÓCH KÓŁKACH

Nie ma to jak rowerowa wyprawa! Tylko co wybrać? **Nadwarciański Szlak Rowerowy** polecamy zwłaszcza w pobliżu rezerwatu zamkniętego „Krajkowo”, chroniącego starorzecze Warty w **Rogalińskim Parku Krajobrazowym** (słynie on z pomnikowych dębów). A może wyprawa na północ, wzdłuż zalewów nadwarciańskich, z przystankiem na dzikiej plaży nad Stawem Młyńskim lub przy **leśniczówce w Naradowicach** w **Nadleśnictwie Łopuchówko**? Ciekawe, czy spotkasz dobry? Cysterskim Szlakiem Rowerowym można zwiedzać Puszcę Zielonkę i tereny pocysterskie. Jeśli lubisz jazdę bardziej wycynową, wybierz się na rodzinną trasę rowerową w **Księżych Górach** w **Nadleśnictwie Pniewy**.

12. WYCIECZKA DO KÓRNIKA

„Te chaszce i paszce, i leszcze, i deszcze, bodziszki, modliszki – gdzie ja to pomieszczę?” – pisała o lesie noblistka Wisława Szymborska. Czy wiesz, że urodziła się w Kórniku? Warto tu przyjechać, aby zwiedzić słynny zamek, przejść się malowniczą promenadą nad jeziorem i posiedzieć na plaży. W **Arboretum Instytutu Dendrologii Polskiej Akademii Nauk**, obejmującym ogrody zamku kórnickiego, można poznać niesamowite rośliny. Po przeciwnej stronie jeziora znajduje się leśna ścieżka zdrowia. Roztacza się stamtąd piękny widok na wcześniej odwiedzone atrakcje. Jeśli pojedziesz dalej na południe, wpadnij do **Dzidusia**. Jest to dorodny dąb liczący 570 lat, rosnący przy ścieżce edukacyjnej na terenie **Nadleśnictwa Babki**. Trasa zaczyna się w pobliżu drewnianego węgwanu!

13. CZESZEWSKI LAS

W tym lesie poczujesz się jak w puszczy. W tutejszym uroczysku i wzdłuż starorzecza Warty znajdują się wiekowe legi – lasy liściaste, w których rosną dęby, jesiony, wiąz, topole, graby, lipy i olchy – postaraj się je wszystkie odnaleźć, spacerując ścieżką „**Starorzecze**”. Przeprowa promem **Nikodem** do **Ośrodka Edukacji Leśnej** w **Czeszewie** w **Nadleśnictwie Jarocin** to dopiero początek atrakcji. Wewnątrz instalacji „**Rzeka**” będziesz przemierzać się korytem modelu rzeki, wykonując zaskakujące zadania, między innymi budowanie tamy, wywoływanie powodzi czy oczyszczanie rzeki. Przy okazji dowiesz się wielu ciekawych rzeczy o roli wody w życiu ludzi, zwierząt i roślin. W ośrodku znajdziesz też multimedialną makietę lasu. Umów się wcześniej na wizytę z leśnikiem pod numerem 606 759 226.

14. W DALSZĄ DROGĘ

Gdy już zwiedzisz lasy w okolicy Poznania, wybierz się w dalsze zakątki Wielkopolski. Proponujemy kierunek południowy. Ze specjalnych wież na terenie **Nadleśnictwa Antonin** można obserwować ptaki wodne w **Dolinie Baryczy** – największym polskim rezerwacie ornitologicznym. Nie zapomnij zabrać lornetki! W **Centrum Kultury Leśnej** w **Goluchowie** odwiedź żubry i pełne przyrodniczych skarbów **Muzeum Leśnictwa**, a w **Nadleśnictwie Syców** – tamtejsze Arboretum Leśne. Słynie ono z kolekcji sosen i roślin kwitnących, więc koniecznie weź ze sobą aparat lub szkiełkownik, by je uwiecznić.



LASY OKOLIC POZNANIA

NIEMAPA

DLA LASU, DLA LUDZI



ODPOCZYŃ W LESIE

LAS SPEŁNIA TRZY WAŻNE FUNKCJE. SPRAWDŹ, NA CZYM POLEGAJĄ, I POZNAJ, JAK REALIZUJĄ JE WYBRANE NADLEŚNICTWA Z OKOLIC POZNANIA.

FUNKCJA PRZYRODNICZA

LAS JEST CZĘŚCIĄ SKOMPLIKOWANEGO EKOSYSTEMU SKŁADAJĄCEGO SIĘ Z WIELU ORGANIZMÓW. CHRONIĄC GO, DBAMY O RÓŻNORODNOŚĆ I DOBRÓ PRZYRODY.

KĄŻDEGO ROKU WIELKOPOLSCY LEŚNICY I ORNITOLOGI Z KOMITETU OCHRONY ORLÓW OBRACZKują PISKIĘTĄ BIELIKÓW, BY MONITOROWAĆ I CHRONIĆ TEN ZAGROŻONY GATUNEK. TAKA AKCJA ODBYŁA SIĘ MIĘDZY INNYMI W NADLEŚNICTWACH ŁOPUCHÓWKO, KOŁO I TUREK. OBRACZKują SIĘ TEŻ INNE PTAKI, NA PRZYKŁAD RYBOŁOŹY I BOCIANY CZARNE.



POCHODZĘ Z LASU!

FUNKCJA GOSPODARCZA

LAS JEST ŹRÓDŁEM DREWNA, Z KTÓREGO LUDZIE BUDUJĄ DOPY I WYTWARZAJĄ WIELE PRZEDMIOTÓW, TAKICH JAK MEBLE I ZABAWKI. PRACOWNICY WYŁUSZCZARNI NĄSION W NADLEŚNICTWIE JAROCIN POZYSKUJĄ NĄSIONA Z CZYSZEK. TO Z NICH POWSTAJĄ SĄDZONKI, Z KTÓRYCH WYROSNĄ LASY.

BĘDZIE Z WAS PIĘKNY LAS



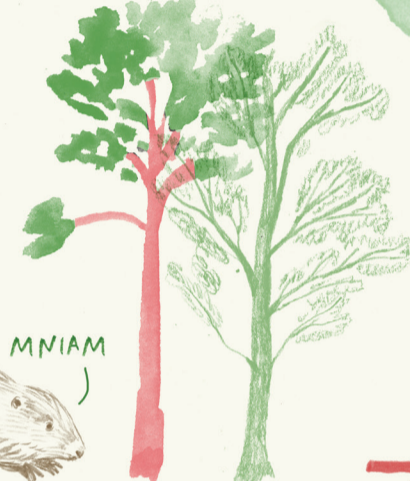
MNIAM

MOŻNA TAM WYBRAĆ SIĘ NA SPŁYW KAJAKOWY RZEKĄ WEŁNĄ, A WIOSNĄ I LATEM ODWIEDZIĆ ZAGRODĘ Z KONIKAMI POLSKIMI (PO UMÓWIENIU SIĘ Z LEŚNICZYM LEŚNICTWA DANIELE).

FUNKCJA SPOŁECZNA

LAS JEST WAŻNY DLA LUDZI. KONTAKT Z NATURĄ PRZYNOŚI UKOJENIE, POZWAŁA ODPOCZĄĆ, ZACHWYCIĆ SIĘ PRZYRODĄ I NASYCIĆ ZMYŚLE. PRACOWNICY NADLEŚNICTWA OBORNIKI PO KONSULTACJACH Z WIELOMA LUDZMI STWORZYLI LAS MODELOWY, DBAJĄC O TO, BY WSZYSCY CZULI SIĘ W NIM DOBRZE.

DO ZOBACZENIA!



LEŚNE DZIECI

ZBUDUJ PRZY LEŚNEJ ŚCIEŻCE JAK NAJWYŻSZĄ WIEŻĘ Z KAMIENI, CIEKAWIE, CZY KTOŚ JĄ ZNAJDZIE?



POBYT W LESIE RADOŚĆ NIESIE

ZNAJDUJ MROWISKO I ZAPROPONUJ JEGO ADRES - NAPISZ GO PATYKIEM NA ZIEMI.

ŚCIGAMY SIĘ?



ZBUDUJ TRATWĘ Z SUCHEJ TRZCINY LUB KORY, NADAJ JEJ NAZWĘ, ZWODUJ NA JEZIORZE I WYOBRAŹ SOBIE JEJ PRZYSZŁE PRZYGODY.

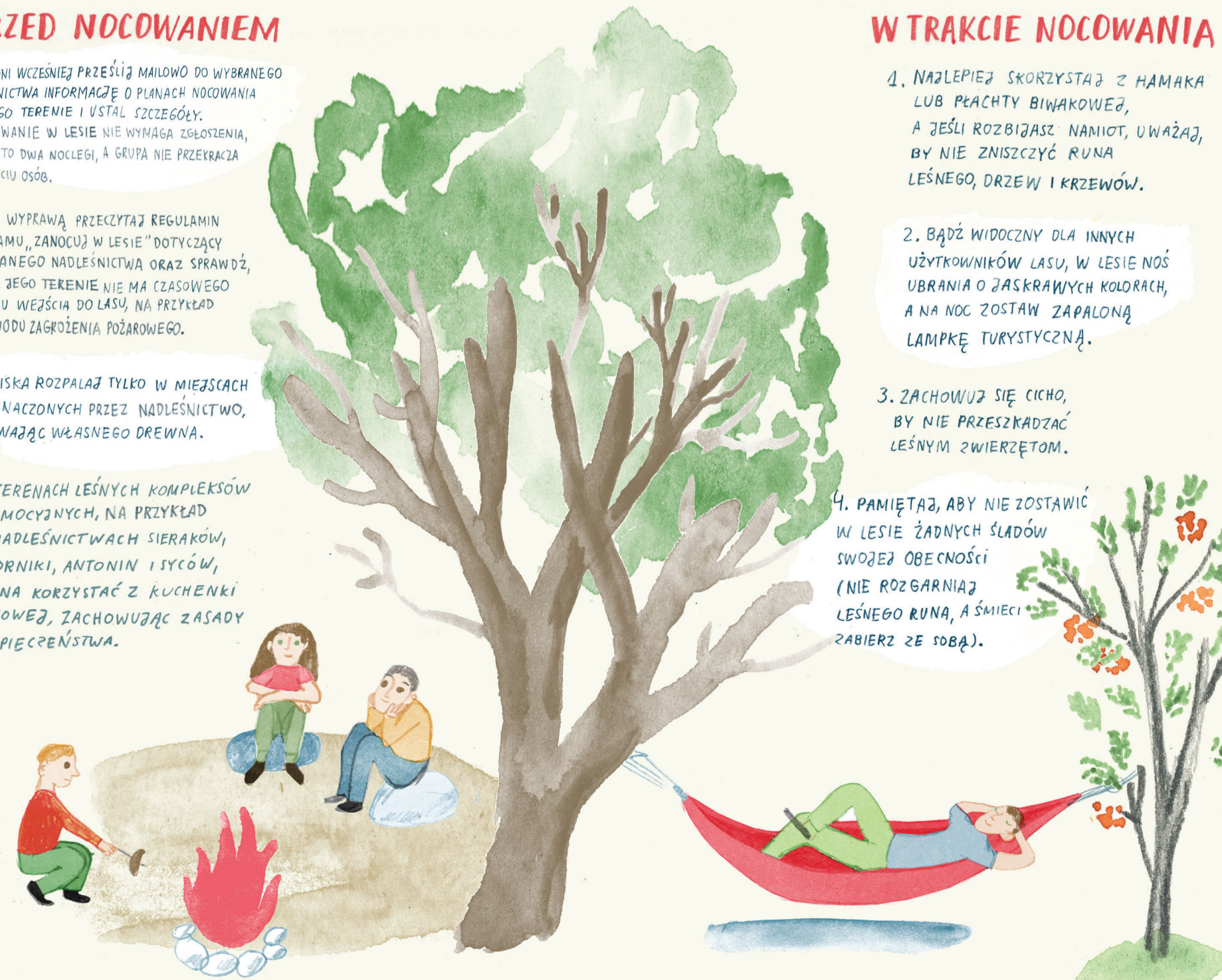
ZANOCUJ W LESIE

PRZED NOCOWANIEM

- KILKA DNI WCZEŚNIEJ PRZEŚLIJ MAILOWO DO WYBRANEGO NADLEŚNICTWA INFORMACJĘ O PLANACH NOCOWANIA NA ZEGO TERENIE I USTAL SZCZEGÓŁY. BIWAKOWANIE W LESIE NIE WYMAGA ZGŁOSZENIA, JEŚLI SĄ TO DWA NOCLEGI, A GRUPA NIE PRZEKRACZA DZIEWIĘCIU OSÓB.
- PRZED WYPRAWĄ PRZECZYTAJ REGULAMIN PROGRAMU „ZANOCUJ W LESIE” DOTYCZĄCY WYBRANEGO NADLEŚNICTWA ORAZ SPRAWDŹ, CZY NA ZEGO TERENIE NIE MA CZASOWEGO ZAKAZU WEJŚCIA DO LASU, NA PRZYKŁAD Z POWODU ZAGROŻENIA POŻAROWEGO.
- OGNIŚKA ROZPALAJ TYLKO W MIEJSCACH WYZNACZONYCH PRZEZ NADLEŚNICTWO, UŻYWAJĄC WŁASNEGO DREWNA.
- NA TERENACH LEŚNYCH KOMPLEKSÓW PROMOCYJNYCH, NA PRZYKŁAD W NADLEŚNICTWACH SIERAKÓW, OBORNIKI, ANTONIN I SYCÓW, MOŻNA KORZYSTAĆ Z KUCHENKI GAZOWEJ, ZACHOWUJĄC ZASADY BEZPIECZEŃSTWA.

W TRAKCIE NOCOWANIA

- NAJLEPIEJ SKORZYTAJ Z HAMAKA LUB PEACHTY BIWAKOWEJ, A JEŚLI ROZBIJASZ NAMIOT, UWAŻAJ, BY NIE ZNISZCZYĆ RUNA LEŚNEGO, DRZEW I KRZEWÓW.
- BĄDŹ WIDOCZNY DLA INNYCH UŻYTKOWNIKÓW LASU, W LESIE NÓŚ UBRANIA O JASKRAWYCH KOLORACH, A NA NOC ZOSTAW ZAPALONĄ LAMPKĘ TURYSTYCZNĄ.
- ZACHOWUJ SIĘ CICHU, BY NIE PRZESZKADZAĆ LEŚNYM ZWIERZĘTOM.
- PAMIĘTAJ, ABY NIE ZOSTAWIĆ W LESIE ŻADNYCH ŚLADÓW SWOJEJ OBECNOŚCI (NIE ROZGARNIAJ LEŚNEGO RUNA, A ŚMIECI ZABIERZ ZE SOBĄ).



ZORGANIZUJ WRĄZ Z PRZYJACIÓŁMI LUB RODZINĄ TURNIEJ NA NAJDŁUŻSZY ŻABI SKOK. POĆWICZCIE TAKŻE JAK NAJCICHSZE PODOCHODY DO WYBRANEGO DRZEWA.



W CZASIE DESZCZU ZAMKNIJ OCZY, ABY ZAPAMIĘTAĆ DŹWIĘK I ZAPACH LASU. PRZYPOMNIJ JE SOBIE PRZED SNEM.



ODSZUKAJ W LESIE ZWIERZĘCY TROP I ODCIŚNIJ OBOK SWOJĄ RĘKĘ LUB STOPE.

GDY WYKONASZ WSZYSTKIE ZADANIA Z LISTY, W NAGRODĘ ZAPROJEKTUJ I ZRÓB ODZNAKĘ LEŚNEGO DZIECKA!

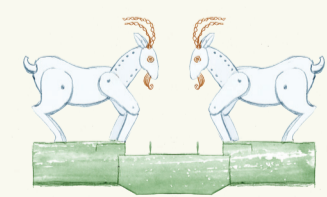


NIEMAPA LASÓW OKOLIC POZNANIA



Wielkopolskie lasy wzywają! Wybierz się na leśną wyprawę z całą rodziną. Od Puszczy Zielonki, przez nadwarciańskie łąki, po liczne jeziora i świetnie przygotowane leśne szlaki. Drewną, rowerem, kajakiem, pociągiem czy promem. Ze spacerówką, nosidłem lub za rękę z najmłodszymi. Możliwości jest wiele – weź NIEMAPĘ i idź na spacer!

Regionalna Dyrekcja Lasów Państwowych w Poznaniu wraz ze swoimi 25 nadleśnictwami przygotowały ścieżki dydaktyczne, gry edukacyjne, wieże widokowe i wiele innych atrakcji. Można podpatrywać wodne ptaki, szukać śladów po meteorach i zwiedzać arboreta pełne ciekawych roślin. Urozmaiceniem są okoliczne muzea, na przykład Arkadego Fiedlera czy pszczelarstwa, oraz zabytki architektury – zamek w Kórniku czy dworec w Puszczykowie. Polecamy też dalsze wycieczki – do najstarszego w Wielkopolsce rezerwatu „Czeszewski Las” czy do Leśnego Kompleksu Promocyjnego Lasy Rychalskie.



NIEMAPA to seria nietypowych przewodników dla wszystkich, którzy chcą wspólnie z dziećmi odkrywać otaczający ich świat. Po wielu wydawnictwach o miastach Polski przyszedł czas na leśną przygodę. Za pomocą zabawnych ilustracji i gotowych propozycji wycieczek przedstawiamy ciekawe miejsca, przyrodę i kulturę. Serię tworzy zespół Mamy Projekt, a ilustracje wykonała Patrycja Bliuj-Stodulska. Wszystkie NIEMAPY można pobrać z www.niemapa.pl.